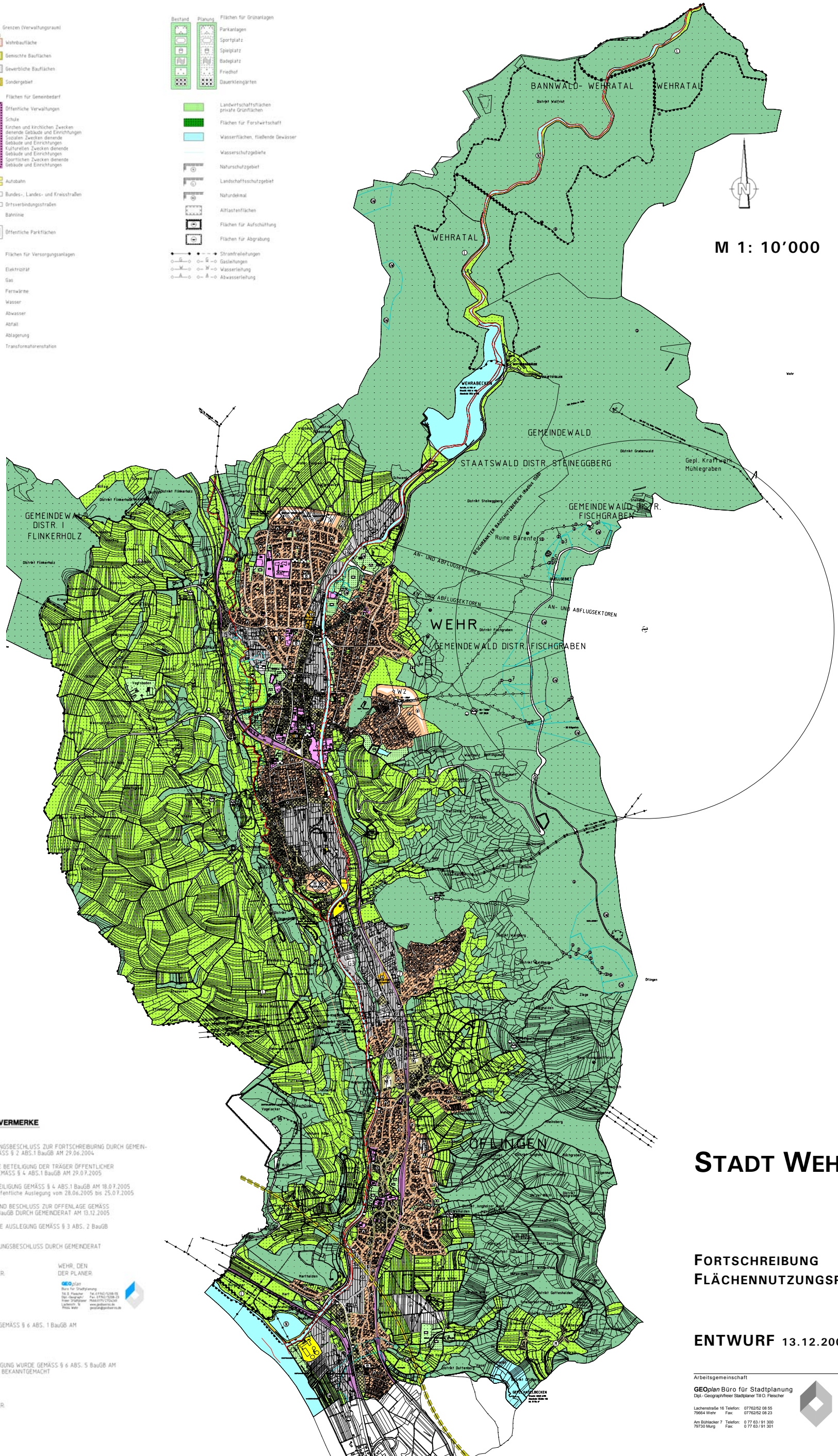


LEGENDE:

	Grenzen Verwaltungsrat
	Bestand
	Planung
	Wohnbaufläche
	Gewerbliche Bauflächen
	Sondergebiet
	Flächen für Gemeinbedarf
	Örtliche Verwaltungen
	Schule
	Kirchen und kirchlichen Zwecken dienende Gebäude und Einrichtungen
	Sozialen Zwecken dienende Gebäude und Einrichtungen
	Kulturellen Zwecken dienende Gebäude und Einrichtungen
	Sportlichen Zwecken dienende Gebäude und Einrichtungen
	Autobahn
	Bundes-, Landes- und Kreisstraßen
	Ortsverbindungsstraßen
	Bahnlinie
	Örtliche Parkflächen
	Flächen für Versorgungsanlagen
	Elektrizität
	Gas
	Fernwärme
	Wasser
	Abwasser
	Abfall
	Abfallung
	Transformatorstation

	Flächen für Grünanlagen
	Parkanlagen
	Sportplatz
	Badeplatz
	Friedhof
	Dauerkiesgärten
	Landschaftsflächen private Grünflächen
	Flächen für Forstwirtschaft
	Wasserflächen, fließende Gewässer
	Wasserschutzgebiete
	Naturschutzgebiete
	Landschaftsschutzgebiet
	Naturdenkmal
	Altlastenflächen
	Flächen für Aufschüttung
	Flächen für Abgrabung
	Stromleitungen
	Gasleitungen
	Wasserleitung
	Abwasserleitung



VERFAHRENSVERMERKE

- 1) AUFSTELLUNGSBESCHLUSS ZUR FORTSCHRIBUNG DURCH GEMEINDE-RAT GEMÄSS § 2 ABS. 1 BauGB AM 29.04.2004
- 2) FRÜHZEITIGE BETEILIGUNG DER TRÄGER ÖFFENTLICHER BELANGE GEMÄSS § 4 ABS. 1 BauGB AM 29.07.2005
- 3) BÜRGERBETEILIGUNG GEMÄSS § 4 ABS. 1 BauGB AM 18.07.2005 und durch öffentliche Auslegung vom 28.06.2005 bis 25.07.2005
- 4) BILLIGUNG UND BESCHLUSS ZUR OFFENLAGE GEMÄSS § 3 ABS. 2 BauGB DURCH GEMEINDE-RAT AM 19.12.2005
- 5) ÖFFENTLICHE AUSLEGUNG GEMÄSS § 3 ABS. 2 BauGB VOM
- 6) FESTSTELLUNGSBESCHLUSS DURCH GEMEINDE-RAT AM

STADT WEHR, OEN DER BÜRGERMEISTER

WEHR, DEN DER PLANER



7) GENEHMIGT GEMÄSS § 6 ABS. 1 BauGB AM

8) DIE GENEHMIGUNG WÜRDE GEMÄSS § 6 ABS. 5 BauGB AM ORTSÜBLICH BEKANNTGEMACHT

STADT WEHR, OEN DER BÜRGERMEISTER

STADT WEHR

FORTSCHRIBUNG FLÄCHENNUTZUNGSPLAN

ENTWURF 13.12.2005

Arbeitsgemeinschaft
GEOplan Büro für Stadtplanung
 Dipl.-Geographischer Stadtplaner TH O. Fiescher
 Lachenstraße 16 Telefon: 07762/52 08 55
 79664 Wehr Fax: 07762/52 08 23
 Am Bötbacher 7 Telefon: 0 77 63 / 91 300
 79730 Mügg Fax: 0 77 63 / 91 301



Klaus Fleck
 Bürgermeister a.D.
 Stadt- u. Regionalplaner
 Emil-Faher-Strasse 1
 79660 Schopfheim
 Fon: 07622/698951
 Fax: 07622/4121